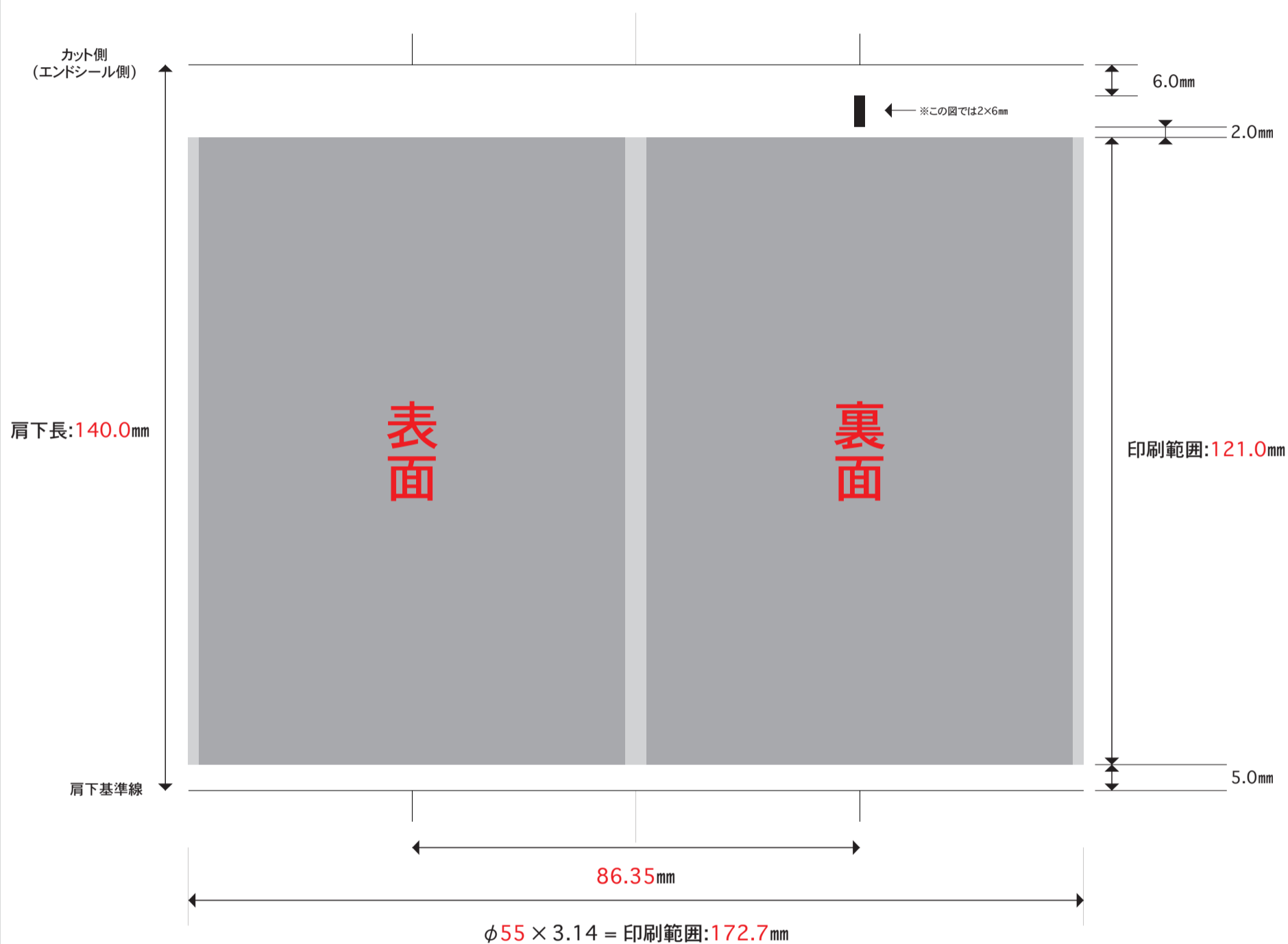


φ55mm×肩下長140.0mm(180g用)チューブ印刷範囲図

※ 表裏デザインが分かれている場合



●デザイン内容により、一部修正をお願いする場合がございますので、あらかじめご了承下さい。

- デザインに使用する文字サイズは、最低「4.5pt」として下さい。
- デザインに全てアウトラインを掛けた状態で入稿をお願いします。
- シルク印刷の場合は全面印刷は出来ません。左右端のどちらかに、幅:4.0mm程度の間隙を開ける必要があります。
- オフセット印刷の全面印刷は、逆に合わせ部分（約3.0mm程度）の確保が必要となります。
- 横2.0mm×縦4.0mm以上（推奨は2.0×6.0以上）の光電管マークを入れて下さい。
特にキャップセット納品の場合には充填メーカー様に、サイズと位置を御確認下さい。

- プラマークのサイズは最低6mm角として下さい。



株式会社 ベッセル・ジャパン 〒108-0073 東京都港区三田3-7-18 イトヤマタワー6F

TEL 03-5791-3366

FAX 03-5791-3368