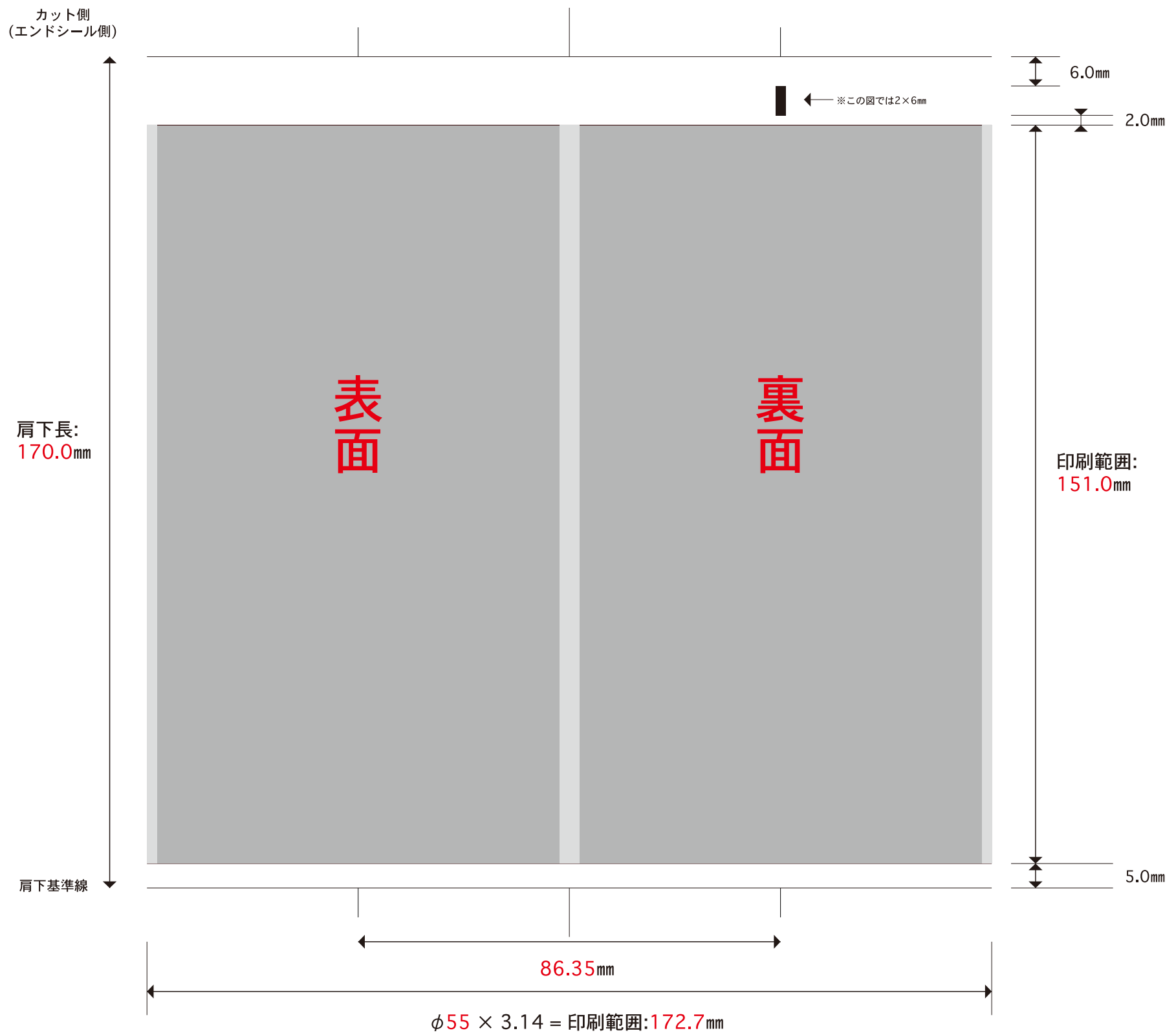


φ55 mm × 肩下長 170.0 mm (250g 用) チューブ印刷範囲図

※ 表裏デザインが分かれている場合



註)

- デザイン内容により、一部修正をお願いする場合がございますので、あらかじめご了承ください。
- シルク印刷の場合は全面印刷は出来ません。左右端のどちらかに、幅:4.0mm程度の間隙を開ける必要があります。
- オフセット印刷の全面印刷は、逆に合わせ部分(約3.0mm程度)の確保が必要となります。
- 横2.0mm×縦4.0mm以上(推奨は2.0×6.0以上)の光電管マークを入れて下さい。  
特にキャップセット納品の場合には充填メーカー様に、サイズと位置を御確認下さい。
- デザインに全てアウトラインを掛けた状態で入稿をお願いします。

TEL 03-5791-3366(代) FAX 03-5791-3368 E-mail office@vessel-japan.co.jp

データ入稿用mail office-mac@vessel-japan.co.jp